

Journée d'étude pour les 20 ans du Réseau Africain de formation à distance RESAFAD
« Technologies et éducation en Afrique »
vendredi 15 juin 2018, Amphi Giroux, 45 rue des Saints-Pères, Paris





RESAFAD -TICE

RESAFAD en Guinée

FADDE et expérimentation UeL

Avec la collaboration de

Nicole Bernard, Présidente du RUCA

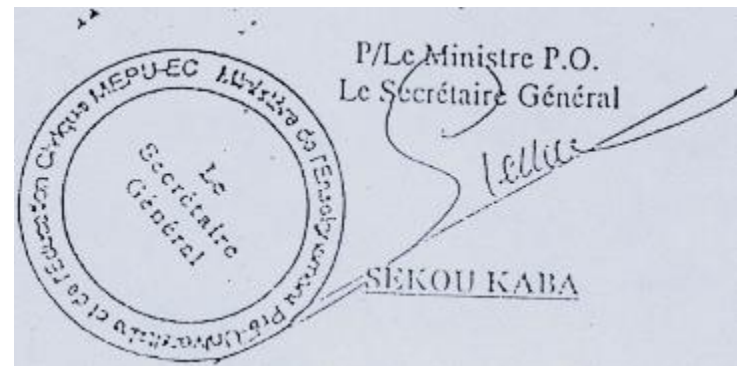
Marie-Paule Crochet-Thery

*Responsable de RESAFAD en Guinée et
de la composante 6 du FAC d'appui à
l'université guinéenne pour l'utilisation
des NTIC de 1996 à 2003*

I. La FADDE : Formation à distance des directeurs d'école (*de six classes et plus*)

Pour une amélioration des savoir-faire des directeurs sur leurs lieux de travail

En Guinée, une formation **qualifiante** sanctionnée par la délivrance **d'un certificat d'aptitude**



« Être au plus près du terrain et des directeurs »

AGIR dans trois directions



- **Collaboration** → - Avec les autorités guinéennes à Conakry et en région
→ - Avec des maîtres formateurs volontaires en région



- **Modélisation** - les modules
 - les devoirs / les corrigés
 - les documents des apprenants des tuteurs
 - les parcours d'envoi des corrections et de retour des devoirs
- **Décentralisation** : tuteurs résidant en préfecture
 - devoirs faits sur place
 - correction des devoirs dans les préfectures régionales
 - suivi évaluatif à mi-parcours dans toutes les préfectures

La FADDE en Guinée en quelques chiffres

- ✓ 16 modules
- ✓ 4 devoirs /corrigés
- ✓ **962 directeurs formés**
- ✓ **802 admis (78,34%)**
- ✓ 737 directeurs rencontrés (77%) lors des missions de suivi
- ✓ **Taux d'abandon à un peu moins de 5%**

Double évaluation de la FADDE en 2003 :

- par*
- les tuteurs (29 réponses/45 au questionnaire)
 - un évaluateur extérieur (l'ISSEG)

Succès reconnu tant par les autorités guinéennes que par les formés

II. Une initiative RESAFAD au service de l'université guinéenne (2000-2004)

Le contexte institutionnel

Expérimentations menées en conformité avec
« **Le projet de formation à distance dans
l'enseignement supérieur en Guinée** » du
MESR guinéen (*mai 1998*)

- Faire baisser les coûts de formation en optimisant les ressources existantes
- Décentraliser l'enseignement universitaire
(*Éviter l'afflux des étudiants vers Conakry*)

Les contraintes

Rappel de quelques dates repères

- Septembre **1996** (*Débuts de RESAFAD en Guinée*)
 - **Pas d'internet et parc informatique universitaire inexistant**
- Année universitaire **2000/2001**
 - L'augmentation du nombre d'ordinateurs rend possible leur utilisation à des fins pédagogiques
 - **Les universités n'ont toujours pas d'accès Internet**
(*Existence de Cyber cafés à Conakry, Kankan, Labé*)

Autres contraintes récurrentes : Électricité très aléatoire hors Conakry (À Labé uniquement un groupe électrogène)

Centre universitaire créé en 2001



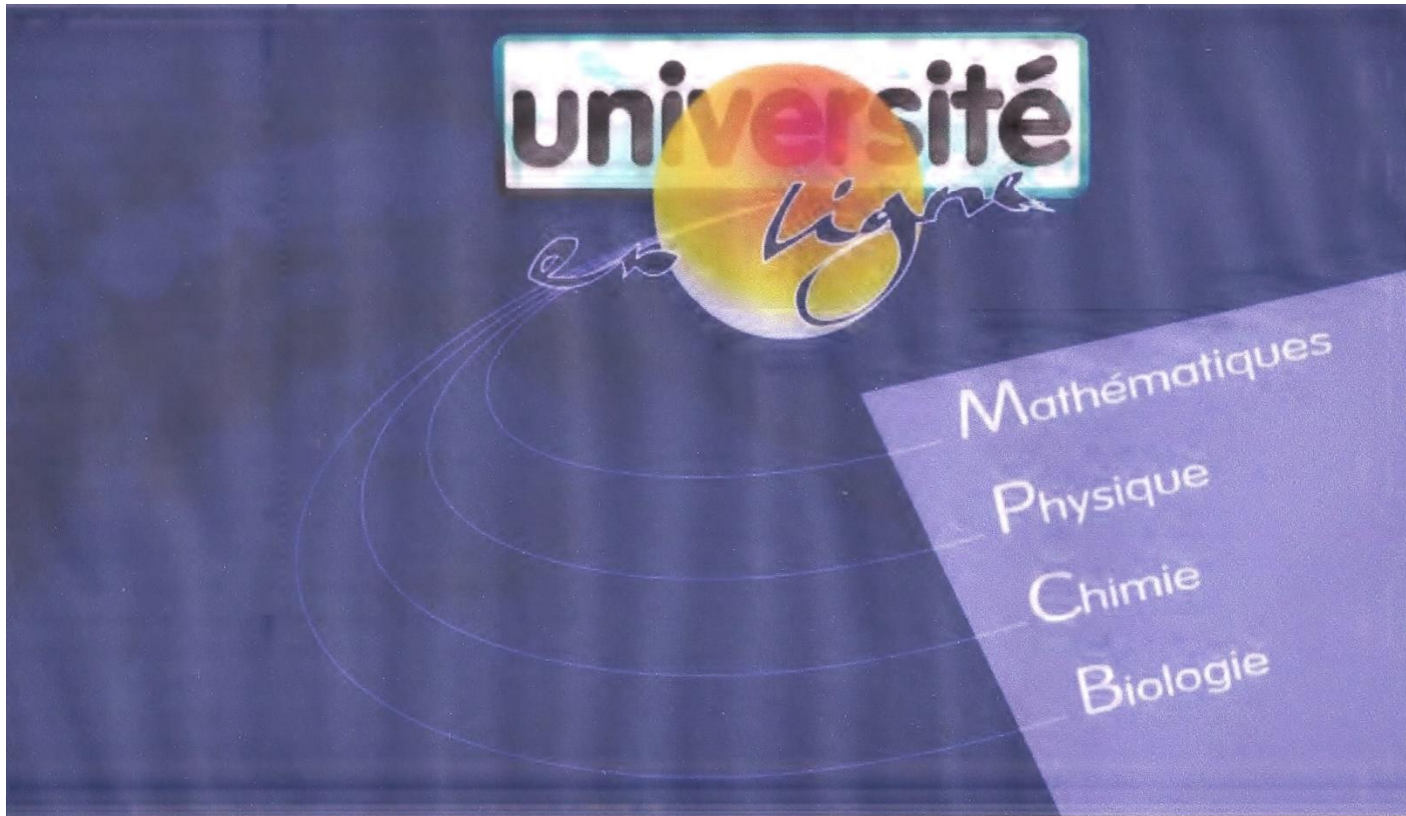
Les différents acteurs

- RESAFAD
- Le RUCA (Réseau Universitaire des Centres d'Autoformation)
 - **Accord négocié par RESAFAD avec le RUCA et les ministères français de l'Éducation et de la Recherche**
- Les recteurs des universités guinéennes
- *La composante I (Sciences) du projet d'appui à l'enseignement supérieur de la coopération française en appui logistique*

Le partenariat pour l'utilisation de l'UeL est signé pour l'année 2000/2001 est étendu l'année suivante à l'université de Kankan et au centre universitaire de Labé



Séminaire de Conakry le 1er décembre 2001



Université en ligne, une réalisation **RUCA**
avec le soutien du Ministère de l'Éducation Nationale de la Recherche et de la Technologie.

- apprendre
- simuler
- observer
- s'exercer
- s'évaluer

Représentation mathématique de
notions physiques

- A - Cinématique dans l'espace-temps
d'un observateur
 - Buts du chapitre
 - A.1. Description du mouvement d'un
point matériel
 - A.2. Vitesse du mobile dans un référentiel
R
 - A.3. Accélération du mobile dans un
référentiel R
 - A.4. Vitesse et accélération dans
différents systèmes de coordonnées
 - A.5. Vecteur vitesse instantanée de
rotation
 - A.6. Mouvements à accélération centrale
 - Ce qu'il faut retenir
- B - Changements d'espace-temps
- C - Cinétique
- D - Efforts exercés sur un système
matériel

apprendre



a	<i>Cinématique dans l'espace-temps d'un observateur</i>	
-----	--	--

- apprendre 🧑
- simuler 🧑
- observer 🧑
- s'exercer 🧑
- s'évaluer 🧑

Techniques

1/8 : Collenchyme

- évolution et caractéristiques**
- nutrition carbonée**
- la cellule végétale**
- Caractéristiques générales
- Les plastes
- Les vacuoles
- La paroi cellulaire
- développement**

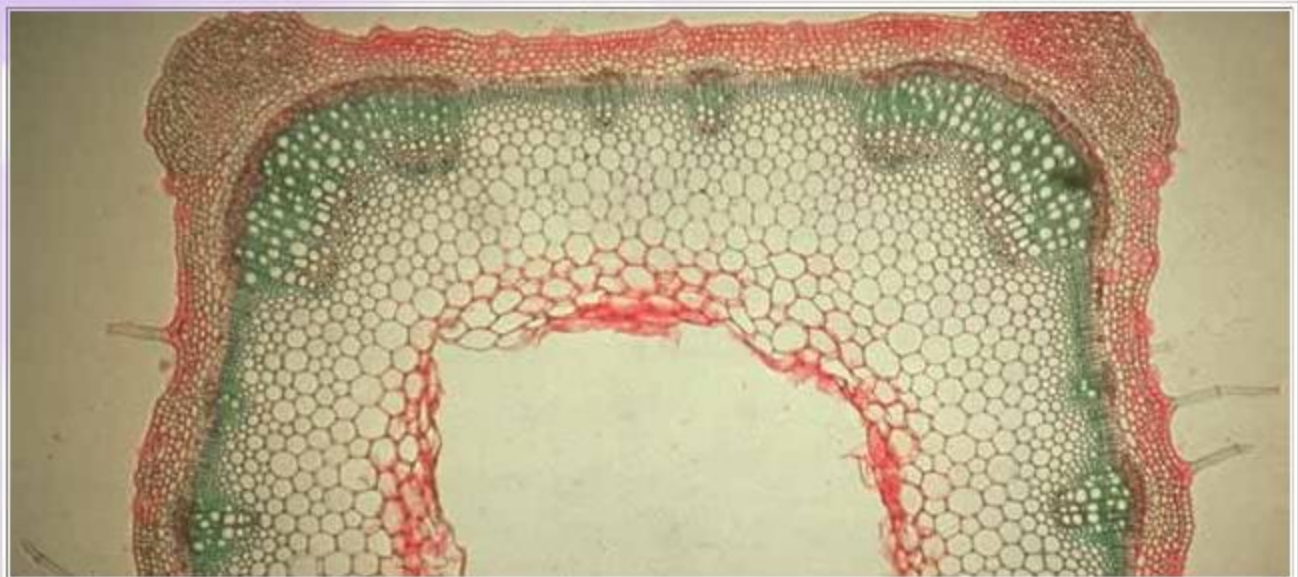


fig. 01 : Coupe transversale d'une tige de lamier

Vue générale : Cette section effectuée "à main levée" a été dégradée par de l'hypochlorite de sodium (eau de javel) qui a détruit les structures cytoplasmiques. Il ne reste que la paroi des cellules qui est colorée par un colorant topographique, le carmin vert d'iode. La tige présente une

Les choix

- Utilisation de l'UeL sur PC via des CD-Rom *mis en place par la responsable RESAFAD*
- Sessions de formation d'enseignants-chercheurs volontaires à Conakry dans les Locaux de Résafad
- Expérimentation avec des étudiants en présentiel (*Conakry/ Kankan/ Labé*) et en auto-formation (*Labé*)

Expérimentation à Kankan



Première mission officielle le 29
11 01 –

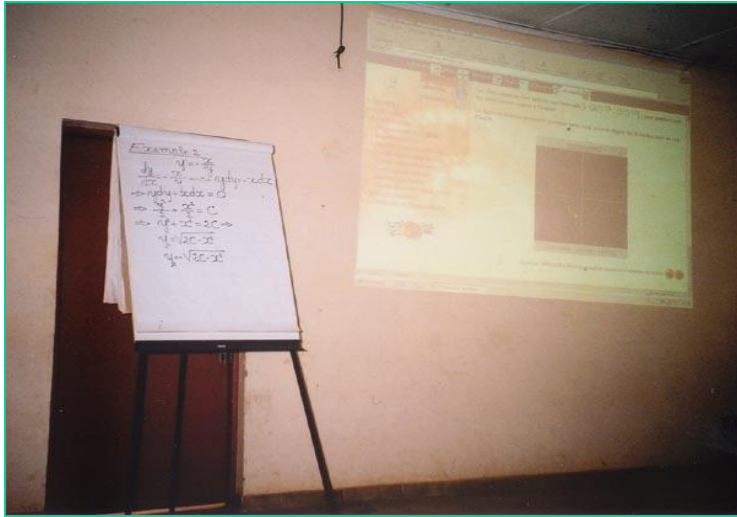
Démonstration de l'UeL-PCSM
par Nicole Bernard devant le
recteur Camara et un groupe
d'enseignants



Salle de ressources des enseignants

(19 02 03)

Expérimentation lors d'un cours de mathématiques



Expérimentation à Labé

avec les étudiants du DEUG de Math-info,
au Centre universitaire de Labbé créé en
2001/2002

Salle dédiée :

*10 ordinateurs
2002/ 25 en 2003*

*COURS et
LIBRE SERVICE*



Révisions en libre service en juin
2002

Quelques mots pour conclure

Des points très positifs

- ✓ *Adhésion de certains professeurs à une modification de leurs pratiques enseignantes*
- ✓ *Enthousiasme des étudiants*
- ✓ *Succès aux examens : Réussite massive des étudiants de math-info de **Labé** au concours de l'institut informatique de Conakry*

Des fragilités inquiétantes :

- *matérielles* : *L'accord ne prévoyait pas l'usage de libre accès aux Cédéroms par les universitaires d'où arrêt de l'expérimentation en cas de perte de modules installés*
 - *structurelles* :
 - *l'expérimentation dépendait entièrement de la volonté des recteurs et aussi à Conakry du doyen de la faculté des sciences*
 - *les freins hiérarchiques au sein du corps enseignant*
- + *un facteur aggravant* :
- *l'instabilité récurrente dans les universités (grèves et répressions armées)*